



ANNA

GARANZIA
EUROPEA

MATERIALI:

- Collettori verticali semiovali in acciaio al carbonio verniciato 30x40 mm.
- Corpi radianti orizzontali in acciaio al carbonio verniciato \varnothing 25 mm.

KIT DI FISSAGGIO:

Supporti, valvola di sfianto, chiave esagonale, tasselli e viti per fissaggio idonei per impiego su pareti compatte o in laterizio forato, istruzioni di montaggio. Il kit è conforme alla norma VDI 6036 - classe 4.

IMBALLO:

Il radiatore viene protetto con profili e angolari in cartone e film di polietilene termoretraibile riciclabile. Istruzioni uso e manutenzione a corredo.

VERNICIATURA:

A polveri epossipoliestere ecologiche con processo certificato DIN 55900-1,-2.

COLORI:

Consultare tabella colori.

ACCESSORI:

Per l'elenco completo consultare il capitolo ACCESSORI.

FUNZIONAMENTI DISPONIBILI:

- Acqua calda
- Kit Misto

Pressione max: 8 bar

Funzionamento: acqua calda

Temperatura massima d'esercizio: 110° C

Connessioni: n° 2 da 1/2" G - 1 da 1/2" G

CERTIFICAZIONI



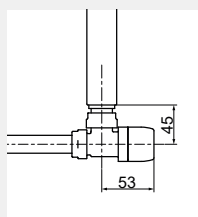
ACCESSORI

Valvola kristal a squadra termostattabile Bianco R01



Attacco Rame \varnothing 12/14/15
Codice 5991990311161

Attacco Multistrato \varnothing 16
Codice 5991990311160



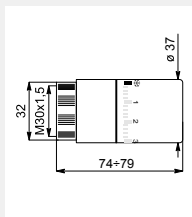
Misure per valvola kristal a squadra termostattabile



Testa termostatica a liquido - lucida

(confezione da 2 pezzi)

Codice 5035270710015



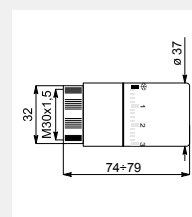
Misure testa termostatica



Testa termostatica a liquido - bianca

(confezione da 2 pezzi)

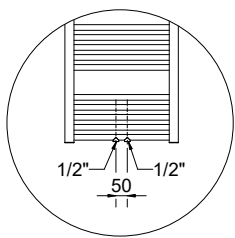
Codice 5035270710016



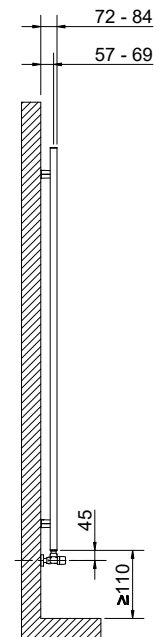
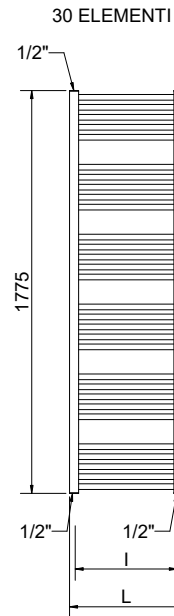
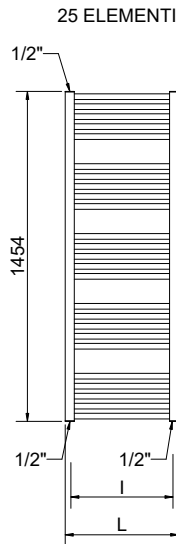
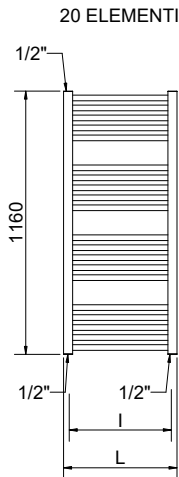
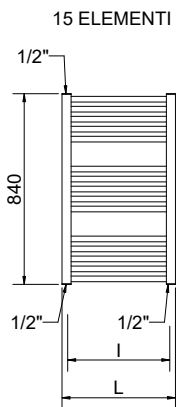
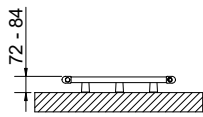
Misure testa termostatica

Gli accessori, se ordinati separatamente dal radiatore, possono essere forniti esclusivamente di colore bianco standard

I codici riportati nelle tabelle si riferiscono ai modelli di colore BIANCO R01



Particolare della versione interasse 50 mm.



Misure valide con valvole Kristal

ANNA

Altezza [mm]	Larghezza L [mm]	Interasse l [mm]	Codice	INTERASSE 50 mm Codice	Potenza termica [Watt]			Esponente n	Kit funz. misto [Watt]		
					Peso a vuoto [Kg]	Superficie [m²]	Contenuto d'acqua [lit]			Δt=50°C	Δt=30°C
840	400	350	3551686100001	3551686100017	4,7	0,588	3,6	325	175	1,2074	300
	450	400	3551686100005	3551686100021	5,1	0,647	3,9	358	193	1,2050	300
	500	450	3551686100009	3551686100025	5,4	0,706	4,2	392	212	1,2027	400
	550	500	3551686100041	3551686100033	5,8	0,740	4,6	426	231	1,2003	400
	600	550	3551686100013	3551686100029	6,1	0,823	4,9	458	248	1,1979	400
1160	750	700	3551686100045	3551686100037	7,2	0,940	5,9	573	312	1,1908	600
	400	350	3551686100002	3551686100018	6,4	0,797	4,9	429	230	1,2169	400
	450	400	3551686100006	3551686100022	6,9	0,876	5,3	472	254	1,2155	500
	500	450	3551686100010	3551686100026	7,3	0,954	5,7	515	277	1,2142	500
	550	500	3551686100042	3551686100034	7,8	1,000	6,2	557	300	1,2128	500
1454	600	550	3551686100014	3551686100030	8,3	1,111	6,6	600	323	1,2115	600
	750	700	3551686100046	3551686100038	9,7	1,300	7,9	728	393	1,2074	700
	400	350	3551686100003	3551686100019	8,0	0,998	6,1	534	287	1,2170	500
	450	400	3551686100007	3551686100023	8,6	1,096	6,7	586	315	1,2151	600
	500	450	3551686100011	3551686100027	9,2	1,194	7,2	639	344	1,2133	600
1775	550	500	3551686100043	3551686100035	9,7	1,250	7,7	692	373	1,2115	700
	600	550	3551686100015	3551686100031	10,4	1,390	8,3	744	401	1,2097	700
	750	700	3551686100047	3551686100039	12,1	1,630	9,9	902	488	1,2043	900
	400	350	3551686100004	3551686100020	9,7	1,205	7,4	660	354	1,2170	600
	450	400	3551686100008	3551686100024	10,4	1,323	8,1	725	390	1,2147	700
1775	500	450	3551686100012	3551686100028	11,1	1,440	8,7	789	425	1,2124	700
	550	500	3551686100044	3551686100036	11,7	1,500	9,3	855	461	1,2101	900
	600	550	3551686100016	3551686100032	12,4	1,620	10,0	919	496	1,2078	900
	750	700	3551686100048	3551686100040	14,5	1,960	11,9	1114	603	1,2009	1000

I codici riportati nelle tabelle si riferiscono ai modelli di colore BIANCO R01

Per ΔT diversi utilizzare la seguente formula: resa ricercata = resa termica a ΔT 50 x (ΔT desiderato/50)ⁿ