

Modulo Geberit Combifix per bidet

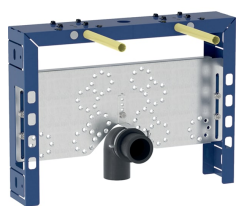
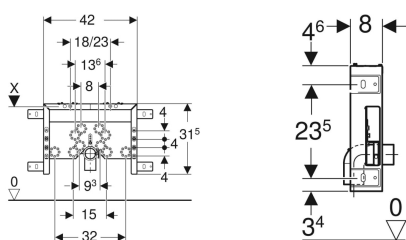


Figura di esempio



Destinazioni d'uso

- Per pareti in muratura
- Per il montaggio in installazioni applicate davanti alla parete ad altezza parziale o totale

Proprietà

- Telaio di montaggio verniciato a polvere
- Telaio di montaggio rivestito con quattro flange di fissaggio

Materiale in dotazione

- Curva tecnica in PE-HD, \varnothing 50 mm
- Guarnizione \varnothing 44/40 mm

- Profondità di montaggio 8 cm
- Distanza dei fissaggi bidet sospeso 18 cm o 23 cm
- Fissaggio del bidet regolabile in altezza
- Fissaggio per curva tecnica isolato acusticamente
- Traversa per il rubinetto regolabile in altezza

Dati tecnici

Materiale | Acciaio

- 2 barre filettate M12
- Materiale di fissaggio

No. art.	B	H	T
457.608.00.5	42 cm	31.5 cm	8 cm

Accessori

- Gomito di allacciamento 90° Geberit con filetto maschio MF 1/2"



- PER MAGGIORI INFORMAZIONI INQUADRA IL QR CODE