

# K4.0

## INTERCETTAZIONE DOPPIA

Scheda tecnica  
MCTW022.01 - 04/2023



- K4.0 è un kit di intercettazione compatto
- Intercettazione generale
- Provvisto del box Sandwich incassabile e ispezionabile
- La connessione FASTEC® permette di lavorare comodi e in sicurezza
- Le placche di copertura compatte permettono l'ispezione delle intercettazioni
- Il Design delle placche permette l'installazione a vista
- Intercettazione TOP-ENTRY® estraibile con sfera antibloccaggio Soft Turn® a passaggio totale



| Materiale      |     |               |            |
|----------------|-----|---------------|------------|
| Corpo          | Box | Sfere         | Maniglie   |
| Ottone CW617 N | PS  | Tecnopolimeri | Poliammide |

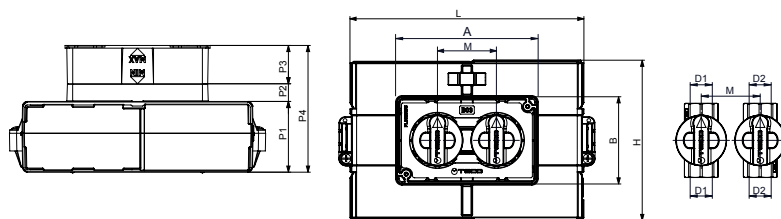
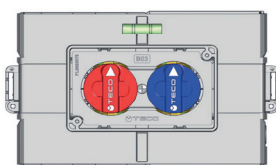
### SPECIFICHE TECNICHE

| Connessioni  | Pressione di esercizio | Temperatura | Norma e certificazione     |
|--|------------------------|-------------|----------------------------|
| FASTEC® - Eurocono (ISO 228-1) - Filettata F (EN10226) | PN10 (10 bar)          | 0°C + 95 °C | DIN EN 13828 - DVGW W570-1 |

### VERSIONI E CODICI

Valvola di intercettazione per impianti sanitari \*

**B03** Placca compatibile

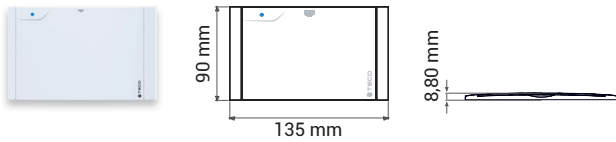


|          | Codice             | DN        | D1             | D2             | M         | L            | H          | P1        | P2        | P3          | P4           | A          | B         | Conf. |
|----------|--------------------|-----------|----------------|----------------|-----------|--------------|------------|-----------|-----------|-------------|--------------|------------|-----------|-------|
|          | K400BE10100        | 15        | EK 3/4"        | EK 3/4"        | 50        | 198.5        | 136        | 60        | 15        | 32.5        | 107.5        | 119        | 74        | 5     |
| <b>F</b> | <b>K400BF10100</b> | <b>15</b> | <b>F13</b>     | <b>F13</b>     | <b>50</b> | <b>198.5</b> | <b>136</b> | <b>60</b> | <b>15</b> | <b>32.5</b> | <b>107.5</b> | <b>119</b> | <b>74</b> | 5     |
|          | <b>K400B110100</b> | <b>15</b> | <b>Rp 1/2"</b> | <b>Rp 1/2"</b> | <b>50</b> | <b>198.5</b> | <b>136</b> | <b>60</b> | <b>15</b> | <b>32.5</b> | <b>107.5</b> | <b>119</b> | <b>74</b> | 5     |
| <b>F</b> | K400BF30100        | 20        | F14            | F14            | 50        | 184          | 134        | 60        | 13.5      | 10.5        | 84           | 119        | 74        | 5     |
|          | K400B110200        | 20        | Rp 3/4"        | Rp 3/4"        | 50        | 184          | 134        | 60        | 13.5      | 10.5        | 84           | 119        | 74        | 5     |
| <b>F</b> | K400BF50100        | 15/20     | F13            | F14            | 50        | 184          | 134        | 60        | 13.5      | 10.5        | 84           | 119        | 74        | 5     |

\* Comprende: squadre di fissaggio, protezione cantiere. NON comprende: placca e raccordi.

## PLACCHE

B03

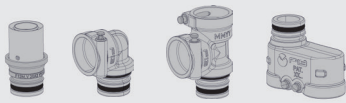


| Codice      |  | Finitura     | Conf. |
|-------------|--|--------------|-------|
| KPLB0301600 |  | Bianco       | 10    |
| KPLB0301M00 |  | Cromo lucido | 5     |
| KPLB0301800 |  | Silver       | 5     |
| KPLB0301A00 |  | Nero         | 5     |

### FUNZIONAMENTO E TECNOLOGIE

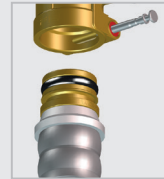


I dispositivi di intercettazione UTILIZZANO I RACCORDI FASTEC® STORE.



VAI ALL'INTERA  
GAMMA FASTEC®

### CONNESSIONE:



**FASTEC®**

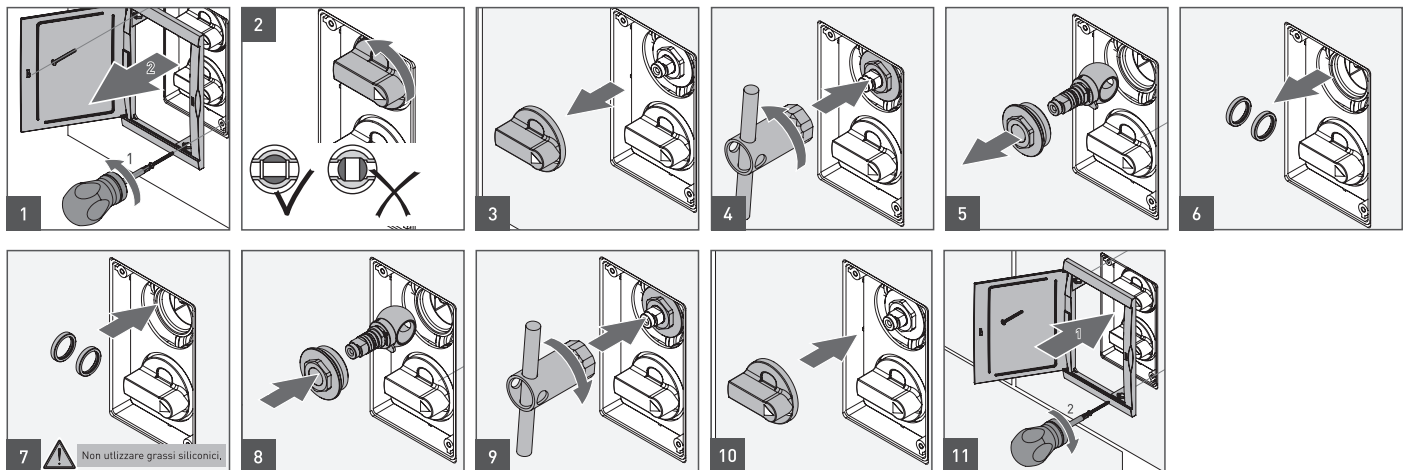
**F13 - DN15**

Gamma raccordi: 16, 20, 25, 26 mm = 1/2"

**F14 - DN20**

Gamma raccordi: 25, 26, 32 mm = 3/4"

### TECO-CONTROL



TECO Srl  
Via Sandro Pertini, 39/41 - Zona industriale Noccole, 25050 Provaglio d'Iseo (BS)

+39 030 6850510 | +39 030 6850555  
info@tecosrl.it | www.tecosrl.it

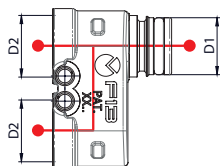


## ACCESSORI FASTEC®

### Raccordo TWIN 1

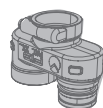


Raccordo TWIN  
connessione FASTEC®

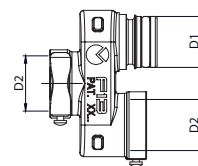


| Codice              | D1   | D2     | Conf. |
|---------------------|------|--------|-------|
| <b>F</b> KA00F10001 | F13M | 2xF13F | 5     |

### Raccordo TWIN 2



Raccordo TWIN a T  
connessione FASTEC®



| Codice              | D1   | D2     | Conf. |
|---------------------|------|--------|-------|
| <b>F</b> KA00F10002 | F13M | 2xF13F | 10    |

## RACCORDI

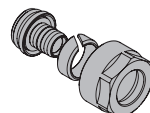
### Adattatore per trasformare la tenuta Eurocono in tenuta piana



Compatibile con tutti i raccordi  
con dado girevole ISO228

| Codice   | D1 ISO 228-1 | Conf. |
|----------|--------------|-------|
| AP004003 | 3/4"-EK      | 10    |

### Raccordo Eurocono a stringere per tubi multistrato

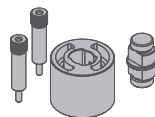


Raccordo EUROCONO per  
collegamento a stringere per tubi  
Multistrato

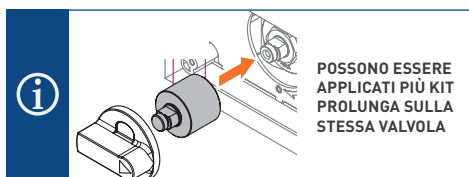
| Codice     | D1 ISO 228-1 | D2 TUBO | Conf. |
|------------|--------------|---------|-------|
| KA00K00005 | 3/4"-EK      | 16x2    | 10    |
| KA00K00006 | 3/4"-EK      | 20x2    | 10    |

## ACCESSORI

### Kit prolunga modulare

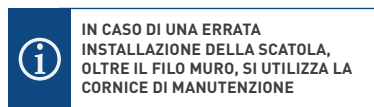
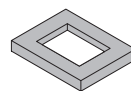


Prolunga -23mm-  
componibile + viti  
+ prolunghie per  
placca



| Codice  | Conf. |
|---------|-------|
| KPR0001 | 1     |

### Cornice di manutenzione



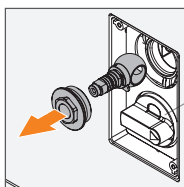
| Codice   | DN            | Conf. |
|----------|---------------|-------|
| KRPL0004 | 150x100x20 mm | 1     |

## RICAMBI

### Kit TECO-control

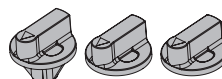


Kit ricambio TECO-CONTROL



| Codice     | DN | Conf. |
|------------|----|-------|
| KR00K00001 | 15 | 1     |

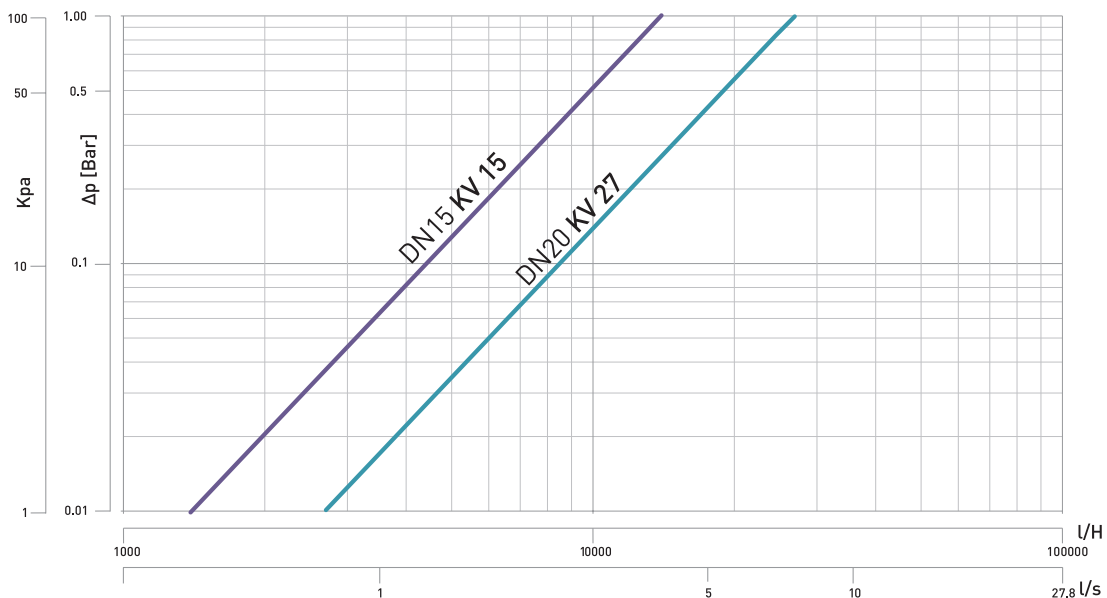
### Kit maniglie



2 BLU (ALTA + BASSA) 1 ROSSA

| Codice     | Colore      | Conf. |
|------------|-------------|-------|
| KA00K40001 | BLU / ROSSO | 1     |

## DIAGRAMMA PERDITE DI FLUSSO



## TESTI DI CAPITOLATO

### K4.0: Doppia Intercettazione "DUPLEX"

Kit con doppia valvola a sfera estraibile, fredda e calda, conformi alla norma UNI EN 13828 con manovra leggera "soft turn", completo di scatola sandwich ispezionabile. Corpo in ottone con sistema Top Entry. Staffe e copertura di protezione incluse. Chiusura ed apertura tramite azionamento delle maniglie, placca di copertura apribile manualmente disponibile in cinque colorazioni. Temperatura massima 95 °C.

